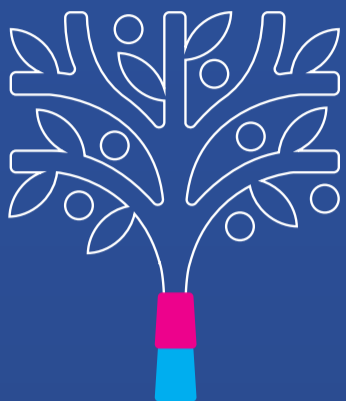


## NEL DNA C'È LA NOSTRA STORIA. MA NON IL NOSTRO DESTINO.



*“Alcuni tumori sono storie di famiglia.  
Non per questo sono storie già scritte”*



### LA CAMPAGNA

**OGNI STORIA FAMILIARE È IMPORTANTE. ANCHE LA TUA. CONOSCERLA È IL PRIMO PASSO.**

La campagna realizzata da AstraZeneca e MSD è un percorso di informazione sui tumori «eredo-familiari», ovvero tutte quelle neoplasie che hanno una componente ereditaria. Una quota tra il 5% e il 10% dei casi di tumore, infatti, dipende da specifiche mutazioni genetiche, presenti nell'organismo fin dalla nascita, che possono essere trasmesse dai genitori ai figli.

Conoscere la propria storia familiare e l'eventuale presenza di mutazioni genetiche, è il primo passo per mettere in atto comportamenti utili a controllare e monitorare l'insorgenza di queste neoplasie.

**Scopri di più su [www.tumoriereditari.it](http://www.tumoriereditari.it)**

### L'OPERA - LEGAMI UNICI

Le setole in materiale riciclato, avvolgendo delicatamente gli alberi, simboleggiano il profondo legame tra l'uomo e la natura, nonché le nostre radici familiari e la nostra storia genetica.

### L'ARTISTA

**Francesca Pasquali** è un'artista bolognese. La sua ricerca parte dall'osservazione delle forme naturali e organiche, delle quali l'artista coglie le trame strutturali, e le traduce in opere e installazioni, utilizzando materiali di riuso.

**[www.francescapasquali.com](http://www.francescapasquali.com)**



AstraZeneca e MSD hanno deciso di aderire al progetto Radici - Adotta la tua **foresta@BAM** rivolto alle aziende che desiderano contribuire al benessere e salute degli alberi del parco e impegnarsi a sostenere il progetto promosso dalla Fondazione Riccardo Catella. Scopri come aderire al progetto [www.bam.milano.it/radici](http://www.bam.milano.it/radici)